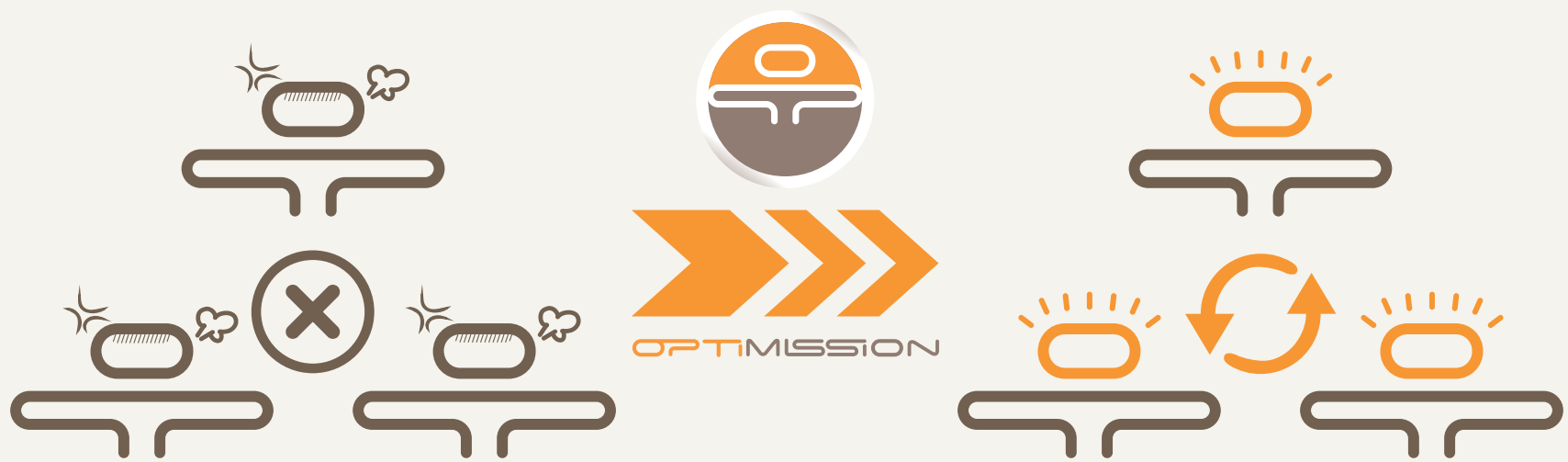




NOTRE MISSION... OPTIMISER LE POTENTIEL HUMAIN
POUR GAGNER EN PERFORMANCE



“Les hommes construisent trop de murs et pas assez de ponts.” Isaac Newton

Vous voulez utiliser le **plein potentiel** de vos salariés pour :

- Développer l'**autonomie** et la **responsabilisation** des personnes,
- Allier **performance** et **qualité de vie** au travail,
- Développer la **créativité** de vos équipes, les valoriser, les motiver,
- Fluidifier les **relations** et les prises de décisions,
- Débloquer les **énergies**,
- Vous **adapter aux environnements complexes** et en perpétuel changement,
- Penser de **nouveaux modèles de management** et de **gouvernance**...

APPROCHE GLOBALE

OBSERVATION



OPTIMISSON
Un acteur neutre qui identifie le problème lié aux symptômes

DIAGNOSTIC ORGANISATIONNEL SYSTÉMIQUE

RESTITUTION
Quelle est «la mal à dit» du système ?
Co-construction de la prescription au service de l'objectif

MISE EN ŒUVRE
Collaboration et appui avec les managers

3 PÉRIMÈTRES D'INTERVENTIONS POSSIBLES

EMCC FRANCE
Entreprises Monitoring & Coaching Coaches

Le COMMENT ?
Levier qui fait la différence
Agir sur le processus



Accompagnement au rythme de l'organisation et seulement sur les besoins

ACTIVATION DES ÉNERGIES

CHANGEMENTS

ACCOMPAGNEMENT AFIN D'OPTIMISER LES MODES DE FONCTIONNEMENT ORGANISATIONNEL ET HUMAIN

Le QUOI ?
Levier qui fait la compétence
Agir sur le contenu



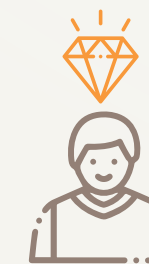
Apprentissage grâce à l'expérience en intelligence collective :

- Co-développement professionnel ;
- GAAP : Groupe d'Analyses des Activités Professionnelles ;
- Mastermind.



Formations sur mesure «théoriques» au service de l'expérience.

Voir le catalogue des formations



Gestion des compétences

- Transmission des savoirs faire d'expérience ;
- AFEST (Actions de Formations En Situation de Travail) ;
- Revisiter la politique de mobilité, de recrutement, de formation ;
- Mettre en adéquation la gestion des carrières, des savoirs ;
- Mettre en place le système d'évaluation (entretien d'évaluation, entretien professionnel) ;
- Construire des référentiels d'activités et de compétences...

Ces services permettent de *réguler les tensions*.
Aussi Optimission est habilitée pour intervenir sur la prévention des Risques PsychoSociaux (RPS)

Carsat
Retraite & Santé au travail

inrs
Institut National de Recherche et de Sécurité

Avec qui allez-vous travailler ?

Voilà maintenant **15 ans** que j'exerce ce métier de **conseil en organisation et management** auprès d'entreprises, de collectivités et d'associations. Ensemble, notre ambition est de concilier performance et bien-être au travail. Je m'appuie essentiellement sur **l'optimisation des modes de fonctionnements organisationnels et la valorisation du potentiel de chacune des personnes** composant l'entité que j'accompagne.

Forte d'un **master en gestion par les compétences du Conservatoire National des Arts et Métiers** dès 2002, j'intègre dès mes premiers accompagnements la valorisation des expériences et une connaissance **experte des savoirs acquis grâce à l'expérience**, ressource précieuse pour les entreprises, difficilement identifiable avec le risque que les personnes partent sans transmission.

J'ai eu l'opportunité d'appréhender concrètement les challenges au cœur du métier de manager en **dirigeant un service technique au sein d'une PME** dans les énergies renouvelables de 2008 à 2010. Ma passion pour le conseil me pousse finalement à créer mon cabinet OPTIMISSION en 2011. Puis dans une volonté d'agir sur les processus je me suis formée au coaching en 2016.

Mon approche en quelques mots :

Aujourd'hui je peux vous proposer une approche globale avec **deux leviers** :

- **Agir sur "le quoi ?"**. La gestion des compétences : identification, développement, formalisation, transmission des compétences clés...

- **Agir sur ce qui fera la différence avec vos concurrents**, votre marché, le Comment ? Il s'agit d'optimiser, favoriser la créativité, l'autonomie et la responsabilisation des personnes, développer l'agilité au service de vos objectifs de performance.

En complète **adaptation à vos besoins et objectifs**, je conduis le **diagnostic** et serais votre interlocuteur privilégié pour le déploiement des actions retenues ensemble. Je travaille si nécessaire avec **différents consultants ayant des spécialités et des approches variées** que je choisis avec vous pour accompagner au mieux vos projets.

Ce qui me caractérise... Ma persévérance et une croyance viscérale au potentiel humain.

Mes maîtres mots : éthique, compétence, énergie et bienveillance !

A votre service et votre écoute pour un pré diagnostic gratuit de vos besoins.

